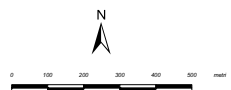
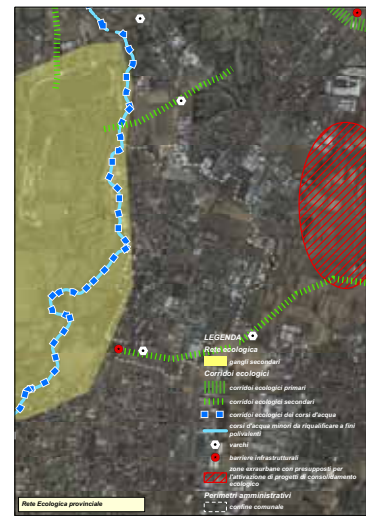


- LEGENDA**
- Rete ecologica**
- fasce territoriali entro cui promuovere o consolidare corridoi ecologici secondari
 - principali corridoi ecologici dei corsi d'acqua
 - varchi
 - fasce di corsi d'acqua
 - area di valore paesaggistico-ambientale ed ecologico
 - Parco regionale della "Valle del Lambro"
 - Parco locale di interesse sovcomunitario "Parco della Cavallina"
- Tipologia di aree per attrezzature pubbliche e di interesse pubblico o generale**
- area per servizi a verde: in progetto
 - area per servizi a verde: esistente
 - VF verde fruibile
 - Vd verde d'arredo
- Stato di manutenzione**
- alto
 - medio
 - basso
- Qualità complessiva**
- alto
 - medio
 - basso

- Sistema della mobilità**
- rete della viabilità
 - impianti ferroviari
- Perimetri amministrativi**
- confine comunale



Comune di Villasanta
Provincia di Monza e della Brianza

PIANO DI GOVERNO DEL TERRITORIO
PIANO DEI SERVIZI

Adopted and modified in compliance with the requirements of the Urban Planning Law (L. 489/1999) and the Regional Law (L. 12/2005)

	Aree pubbliche e di interesse pubblico o generale: qualificazione dei servizi a verde		Protocollo n. 01/03 locale scala 1 : 5.000
	progettisti arch. Franco Resnati arch. Fabio Massimo Saldini	gruppo di progettazione arch. Paolo Dell'Orto urb. Giorgio Limonta urb. Paolo Gariboldi	
procedura amministrativa ADOZIONE: DELIBERAZIONE CONSIGLIO COMUNALE n. _____ DEL _____ APPROVAZIONE: DELIBERAZIONE CONSIGLIO COMUNALE n. _____ DEL _____ PUBBLICAZIONE: BURL n. _____ DEL _____			